

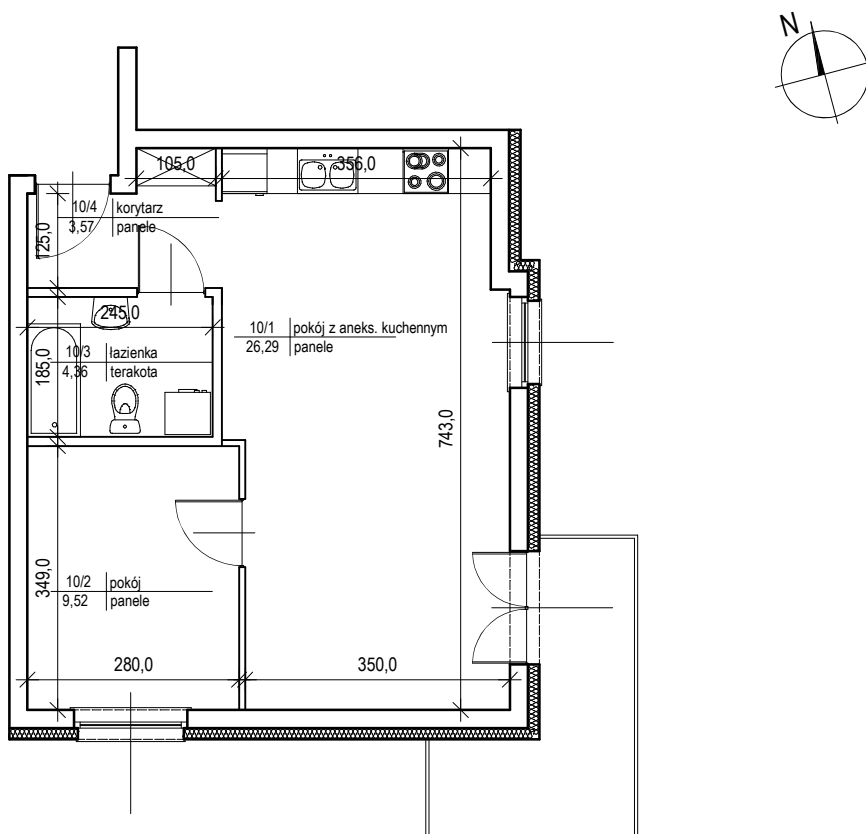
BUDYNEK MIESZKALNY WIELORODZINNY

UL. MICKIEWICZA, DZ. NR 81/22 PRUSZCZ GDAŃSKI

MIESZKANIE NR 10 - II PIĘTRO

Powierzchnia całkowita - 45,52 m²

Powierzchnia użytkowa - 43,74 m²



skala 1:100