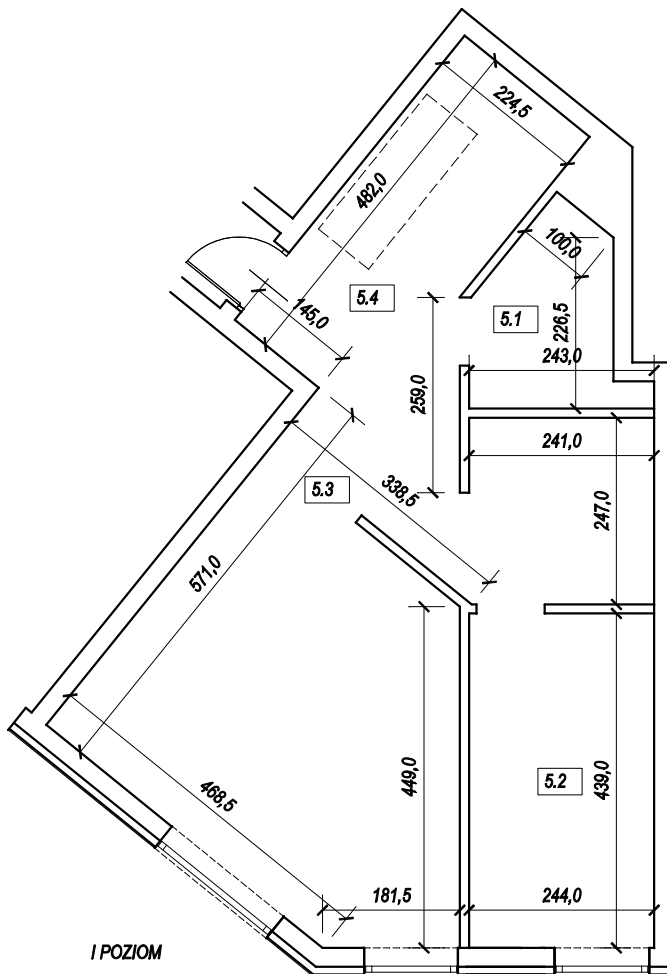
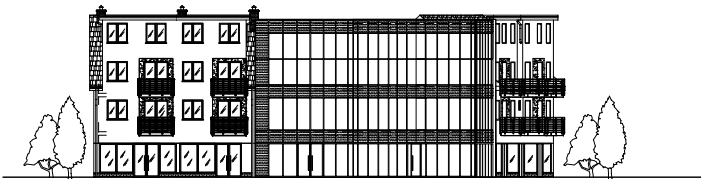


BUDYNEK MIESZKALNO - USŁUGOWY

UL. SYBIRAKÓW 19, KL. C, DZ. NR 108/8, PRUSZCZ GDAŃSKI

MIESZKANIE M5, 3 - POKOJOWE - II PIĘTRO (dwupoziomowe)

Powierzchnia użytkowa 63,09 m²

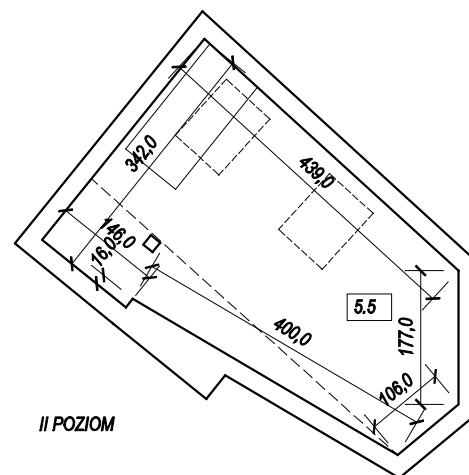


LOKAL MIESZKALNY nr 5, KLATKA C - II PIĘTRO (I POZIOM) - POW. UŻYTKOWA

5.1	ŁAZIENKA	4,42 m ²
5.2	POKÓJ Z ANEKSEM KUCHENNYM	32,72 m ²
5.3	POKÓJ	10,71 m ²
5.4	KORYTARZ	10,68 m ²
	RAZEM - I POZIOM	58,53 m ²

LOKAL MIESZKALNY nr 5, KLATKA C - Poddasze (II POZIOM) - POW. UŻYTKOWA

5.5	POMIESZCZENIE UŻYTKOWE	4,56 m ²
	RAZEM - II POZIOM	4,56 m ²



skala 1:100