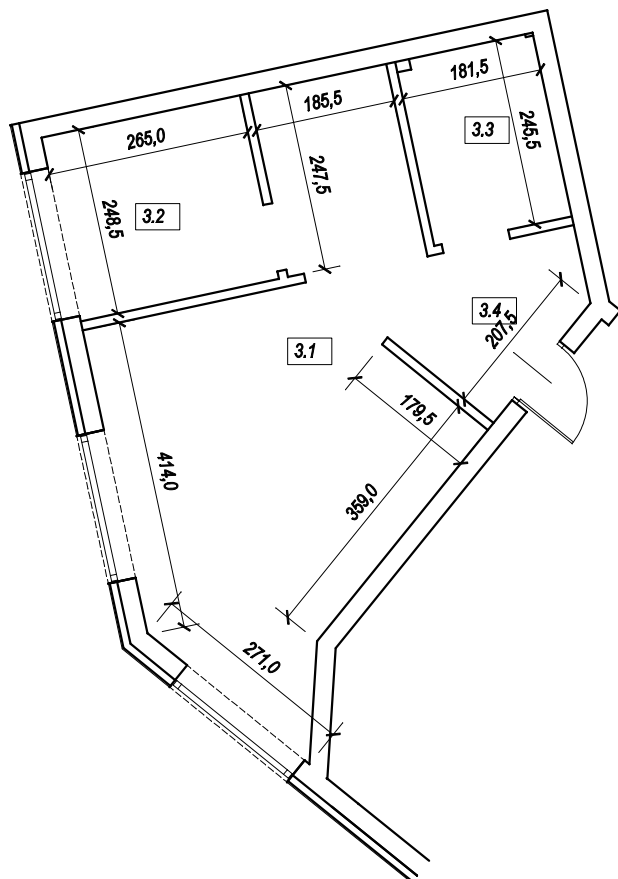
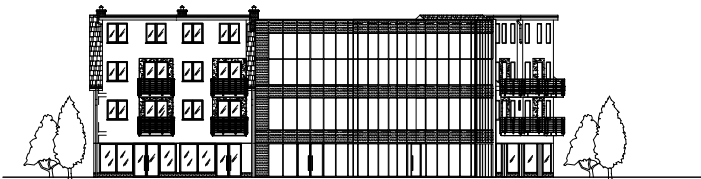


## BUDYNEK MIESZKALNO - USŁUGOWY

UL. SYBIRAKÓW 19, KL. C, DZ. NR 108/8, PRUSZCZ GDAŃSKI

### MIESZKANIE M3, 2 - POKOJOWE - II PIĘTRO

Powierzchnia użytkowa 39,41 m<sup>2</sup>



LOKAL MIESZKALNY nr 3, KLATKA C - II PIĘTRO - POW. UŻYTKOWA

3.1	POKÓJ Z ANEKSEM KUCHENNYM	24,19 m <sup>2</sup>
3.2	POKÓJ	6,57 m <sup>2</sup>
3.3	ŁAZIENKA	4,46 m <sup>2</sup>
3.4	KORYTARZ	4,19 m <sup>2</sup>
	RAZEM	39,41 m <sup>2</sup>

skala 1:100