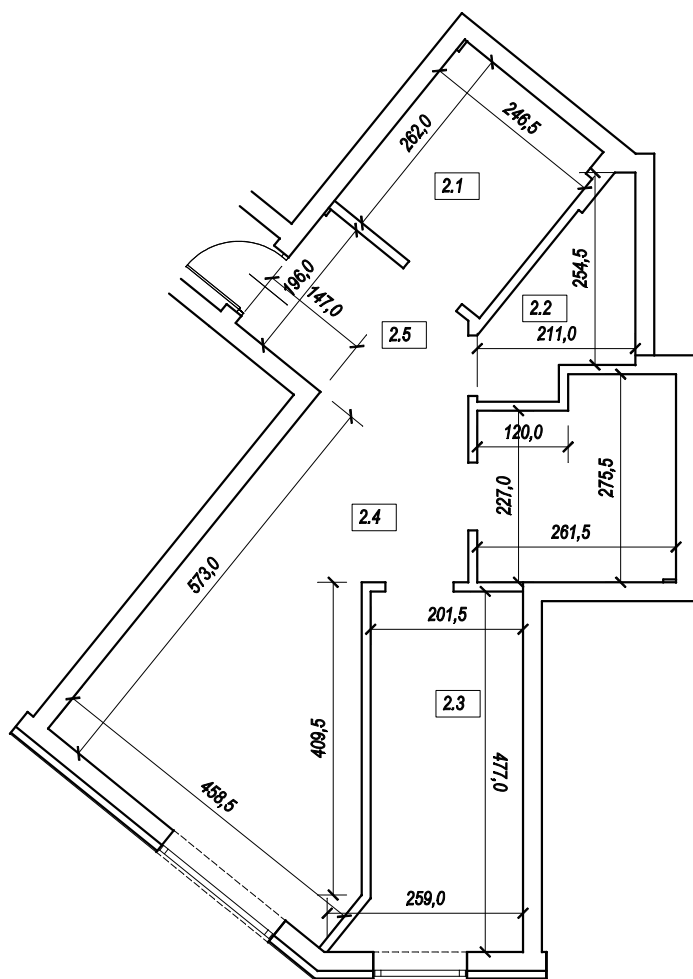
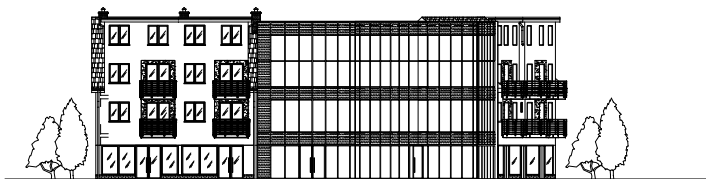


## BUDYNEK MIESZKALNO - USŁUGOWY

UL. SYBIRAKÓW 19, KL. C, DZ. NR 108/8, PRUSZCZ GDAŃSKI

### MIESZKANIE M2, 2 - POKOJOWE - I PIĘTRO

Powierzchnia użytkowa 52,01 m<sup>2</sup>



LOKAL MIESZKALNY nr 2, KLATKA C - I PIĘTRO - POW. UŻYTKOWA

2.1	ŁAZIENKA	6,46 m <sup>2</sup>
2.2	GARDEROBA	3,93 m <sup>2</sup>
2.3	POKÓJ	9,83 m <sup>2</sup>
2.4	POKÓJ Z ANEKSEM KUCHENNYM	27,06 m <sup>2</sup>
2.5	KORYTARZ	4,73 m <sup>2</sup>
	RAZEM	52,01 m <sup>2</sup>

skala 1:100